



INSTALLATIONS GUIDE

Wao TV-boks
AirTies 7410X



INDHOLD

Velkommen.....	4
Medfølgende udstyr.....	5
AirTies 7410X.....	6
Installation.....	7
Start af TV-portal.....	11
Generelt om brug af TV-boksen.....	12
Wao Fjernbetjening.....	13
Trådløs opsætning.....	15
Kontaktinformation.....	16

VELKOMMEN

KÆRE KUNDE

Tillykke med din nye TV-boks

I denne installationsguide får du en gennemgang af, hvordan du kobler din nye TV-boks til dit TV.

Har du brug for en mere detaljeret gennemgang af funktionerne i TV-portalen, kan du finde brugervejledningen til Waoos TV-portal på waoos.dk/vejledninger.

Vi håber, at du får stor glæde af din nye TV-boks. Har du spørgsmål, kan du finde masser af svar og information på waoos.dk

God fornøjelse med din nye TV-boks.

Med venlig hilsen
Waoos

MEDFØLGENDE UDSTYR

TV-boksen leveres med:

- Fjernbetjening inkl. 2 batterier
- HDMI-kabel
- Strømforsyning
- Netværkskabel

Tjek, at det hele er der, før du går i gang med installationen.



TV-boks

Fjernbetjening inkl. 2 batterier



HDMI-kabel



Strømforsyning



Netværkskabel

AIRTIES 7410X

Inden du går i gang

1. Fjern den gennemsigtige beskyttelsesfolie der dækker ventilationshullerne.
2. Placér TV-boksen i nærheden af dit TV. Sæt boksen på en hylde eller lignende, hvor der er mindst 15 cm. luft omkring den.

TV-boksen - set bagfra



1. S/PDIF for tilslutning til Digital Audio (optisk kabel)
2. HDMI-stik for tilslutning til HD TV
3. USB-stik - p.t. ikke aktiveret
4. Ethernet-stik for bredbåndstilslutning
5. Power 12V strømtilslutning

INSTALLATION

Følg vejledningens trin og tilslut ikke strøm til TV-boks eller TV, før du kommer til det i vejledningen.

Tilslutning til fiberboks

Tilslut netværkskablets ene ende i fiberboksen og den anden ende i netstikket på TV-boksen (ethernet-indgang) (figur 1).

Se i din vejledning til fiberboksen hvilke porte, der er TV-porte.



Figur 1: Tilslutning af TV-boks til TV-port i din fiberboks.

Har du brug for yderligere hjælp, til at koble din TV-boks til din fiberboks, kan du med fordel se her:

waoo.dk/tilslutning-af-tv-boks/

Tilslutning til TV

Sæt HDMI-kablet i en HDMI-indgang bag på dit TV og forbind den anden ende til HDMI-porten bag på TV-boksen (figur 2).



Figur 2: Tilslutning med HDMI-kabel.

Tilslutning af strøm

Når alle kabler til TV, netværk og evt. lyd er tilsluttet, skal der strøm til TV og TV-boks. Tænd TV'et, før du tænder TV-boksen.

Forbind strømforsyningen med TV-boksen (indgangen mærket "12V DC"). Sæt herefter strømforsyningen i en stikkontakt (figur 4).

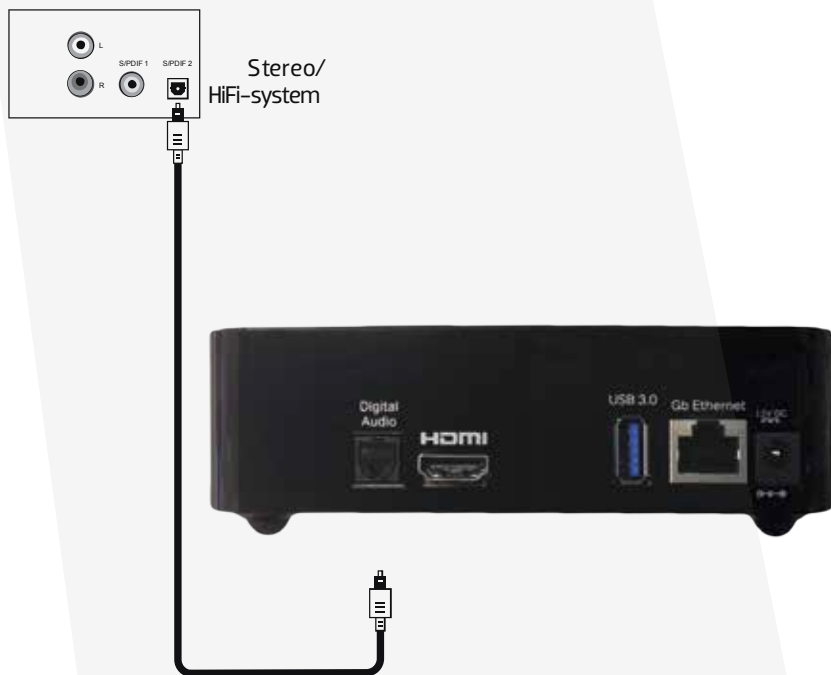


Figur 3: Forbindelse til strømudtag.

Tilslutning til eksternt audio

Hvis du ønsker at tilslutte et eksternt audio system, skal du forbinde et optisk kabel med Digital Audio-stikket på TV-boksen og kablets anden ende med stikket på dit audio system.

Kablerne er ikke en del af leveringen og skal købes særskilt. Vi henviser til din lokale radio- og TV-forhandler.



Figur 4 : Tilslutning af eksternt audio.

START AF TV-PORTAL

1. Tænd for dit TV og din TV-boks.
2. TV-boksen kobler sig nu på netværket og opdaterer de nødvendige indstillinger. Ved opstart vil du se en opstartsskærm, som viser, at din TV-boks startes. Vent venligst, til den er færdig.
3. Når opdateringen er færdig, vil du se TV-billedet på dit TV. Nu er alt klart, og du skal bruge fjernbetjeningen til TV-boksen for at bevæge dig rundt og vælge kanaler. Vejledning til fjernbetjening finder du på side 15.
4. Du kan finde brugervejledningen til Waoo TV-portal på waoo.dk/vejledninger.

GENERELT OM BRUG AF TV-BOKSEN

Lampen foran på TV-boksen lyser blå, når den er tændt, og rødt når den er på standby. Du tænder og slukker for TV-boksen ved at trykke på den røde power-knap eller på power-knappen på fjernbetjeningen.

TV-boksen - set forfra



1 Power

- Blå: TV-boksen er tændt.
- Kortvarigt blinkende blå: TV-boksen modtager signal fra fjernbetjeningen.
- Længerevarende blinkende blå: TV-boksen er under opdatering.
- Rød: TV-boksen er på standby.

2 Netværk: Lyser rødt, når der er netværksforbindelse.

3 HD: HD lyser rødt, når der er HD-signal.

4 4K: Lyser rødt, når der er 4K-signal.

WAOO FJERNBETJENING

Når du modtager din Wao TV-boks og fjernbetjening, er disse parret med hinanden, så fjernbetjeningen kommunikerer via et radiostyret signal (RF). Det betyder, at den modtager signalerne via radiofrekvens i stedet for Infrarød (IR). Dette gør, at du ikke behøver at pege direkte på TV-boksen, men for eksempel kan gemme TV-boksen væk i et skab.

Når batterierne løber tør for strøm, så skal TV boksen og Fjernbetjeningen parres igen og det gør du sådan her:

Indstil til RF

For at skifte til RF: Tryk på OK + "2" i 5 sekunder, indtil den grønne LED-lampe øverst på fjernbetjeningen lyser to gange.

Når boksen er i RF-mode, skal den første gang parres med TV-boksen.

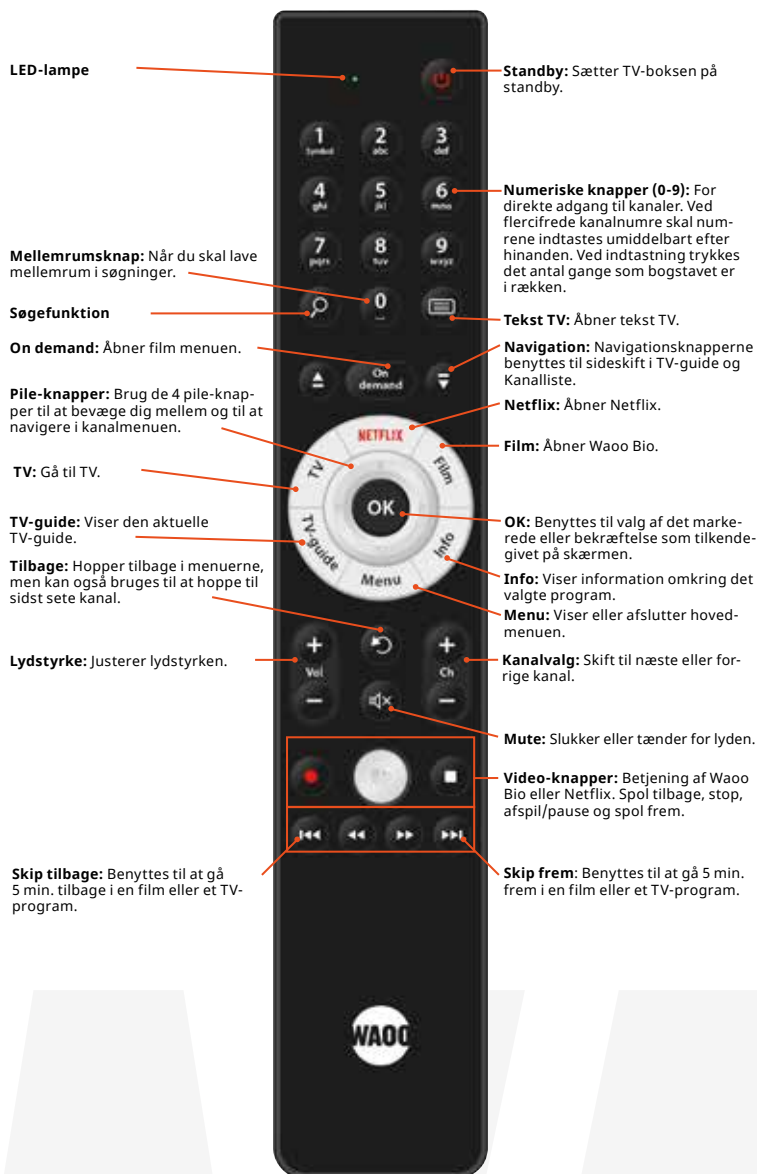
Hold knapperne PLAY/PAUSE + OK nede i 5 sekunder, indtil den grønne LED-lampe øverst på fjernbetjeningen blinker langsomt et par gange.

Herefter er TV-boksen og fjernbetjeningen forbundet via RF.

Skift tilbage til IR

For at skifte til IR: Tryk på OK + "1" i 5 sekunder.

Hold knapperne PLAY/PAUSE + OK nede i 5 sekunder igen for at koble dem fra hinanden.



TRÅDLØS OPSÆTNING

Du har mulighed for enten at kable din TV-boks (anbefalet) eller at opsætte den trådløst. Hvis du har et Air 4920 access point, kan du etablere trådløs forbindelse til din 7410 TV-boks.

Sørg for, at Air 4920-boksen står i nærheden og er tændt, samt at TV-boksen ikke har et netværkskabel tilsluttet. Tænd herefter TV-boksen. TV-boksen vil opdage, at der ikke er et netværkskabel tilsluttet og starte trådløs forbindelse op (figur 1).

Du skal nu trykke på WPS-knappen på Air 4920-enheden, og herefter på OK på din fjernbetjening (figur 2).

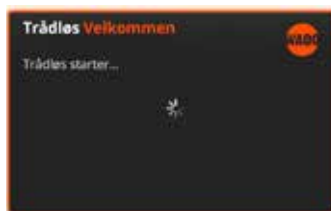
Når TV-boksen og Air 4920-enheden har fundet hinanden, bekræftes oprettelsen på skærmen (figur 3).

Tryk på OK, og TV-boksen genstarter, hvorefter TV-portalen indlæses, og du kan begynde at se TV. Vi anbefaler at du sætter din TV-boks til Aktiv Standby, når du benytter den trådløst (som internet access point).

Skift fra trådløs til kabel

Ønsker du at skifte fra trådløs til kablet forbindelse, skal du i TV-boksen gå til "Opsætning", herunder "Trådløs" og vælg "Deaktivér" ud for WiFi. Herefter kan du forbinde TV-boksen med netværkskabel og genstarte TV-boksen.

1



2



3



DANMARKS FØRENDE LEVERANDØR AF INTERNET, TV, STREAMING OG TELEFONI VIA FIBERNETTET

Bag Waoos står nogle af landets største, lokale fibernetselskaber, som har slået sig sammen for at bringe den ultimative, digitale løsning til vores kunder. Vores størrelse og erfaring betyder, at vi kan tilbyde jer de mest innovative og fremtids-sikrede løsninger – naturligvis til konkurrencedygtige priser.

Waoos produkter på internet, TV, streaming og telefoni leveres af dit lokale fibernetselskab, som også står for rådgivning, installation, support og kundeservice.

Kontaktinformation

Du kan kontakte dit fibernetselskab, hvis du har spørgsmål i forbindelse med installationen af din Waoos TV-boks.

Find kontaktinformation på waoos.dk/kontakt



INTERNET SOM DET BURDE VÆRE